

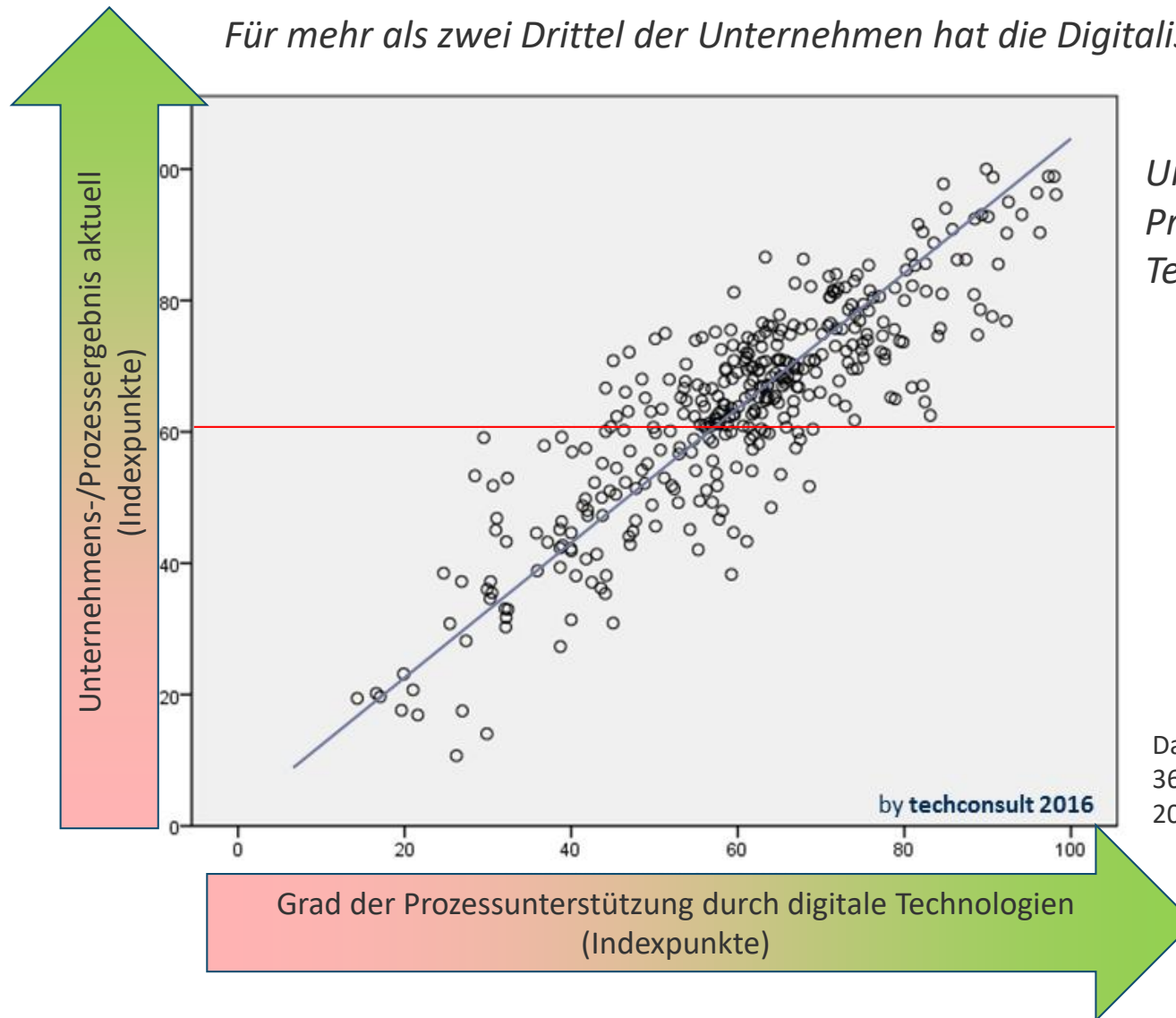


Digital Strategy Consulting

Ein Beratungsformat der techconsult für Unternehmen
zur Bestimmung des Digitalen Status Quo,
Aufstellung der Digitalen Roadmap, Umsetzungsbegleitung und Monitoring

Peter Burghardt, Geschäftsführer techconsult GmbH
Prof. Dr. Andreas Lischka, Professor für Wirtschaftsinformatik, techconsult GmbH

Für mehr als zwei Drittel der Unternehmen hat die Digitalisierung hohe Priorität



Unternehmen mit einer hohen Prozessunterstützung durch digitale Technologien sind erfolgreicher.

Datenbasis:
363 Unternehmen
2016 D/A/CH

Auf Basis des bestehenden Geschäftsmodells ...

→ **Vorstufe:** Identifizierung und Visualisierung von Prozessen mit dem Ziel der Optimierung (Stufe I) und ggf. Neugestaltung (Stufe II) bestehender Prozesse

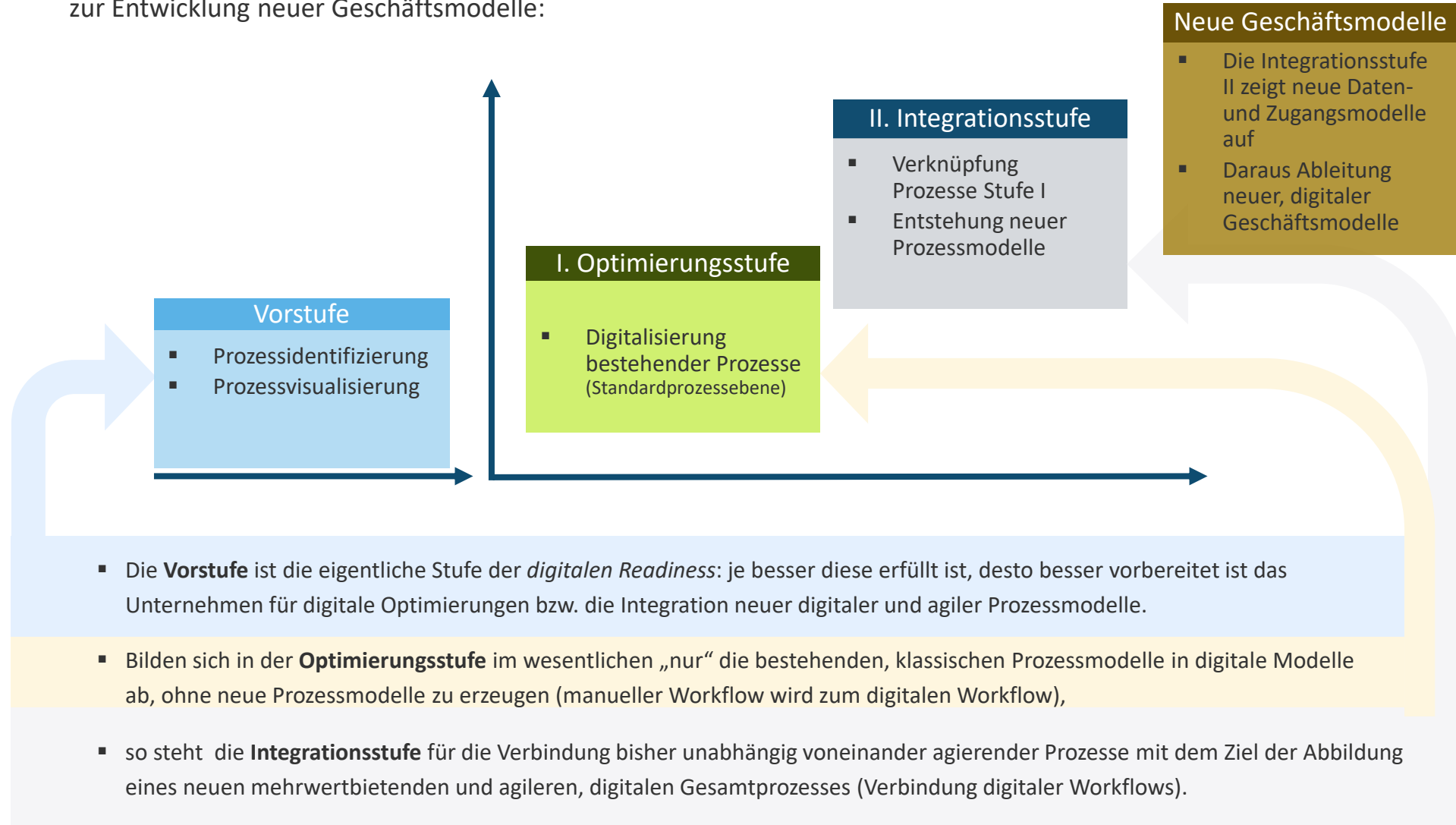
→ **Stufe I:** Optimierung und Digitalisierung bestehender Prozesse, Abbildung in IT-Systemen, Automatisierung auf Einzelprozessebene

→ **Stufe II:** Schaffung von Mehrwerten durch neue Möglichkeiten der digitalisierten Prozesse, Verknüpfung/Integration von Einzelprozessen, Automatisierung über Prozessgrenzen hinweg/auf Unternehmensebene, Schaffung neuer Modelle (z.B. neuer Arbeitsablaufmodelle)

Über das bestehende Geschäftsmodell hinaus ...

→ Schaffung von neuen Geschäftsmodellen (Dienstleistungen) auf Basis der digitalisierten Prozesse und der daraus gewonnenen Daten/Informationen

Im Rahmen einer ganzheitlichen Begleitung der Unternehmen werden die Stufen der Digitalisierung betrachtet, bis hin zur Entwicklung neuer Geschäftsmodelle:



Digitalisierungsscheck

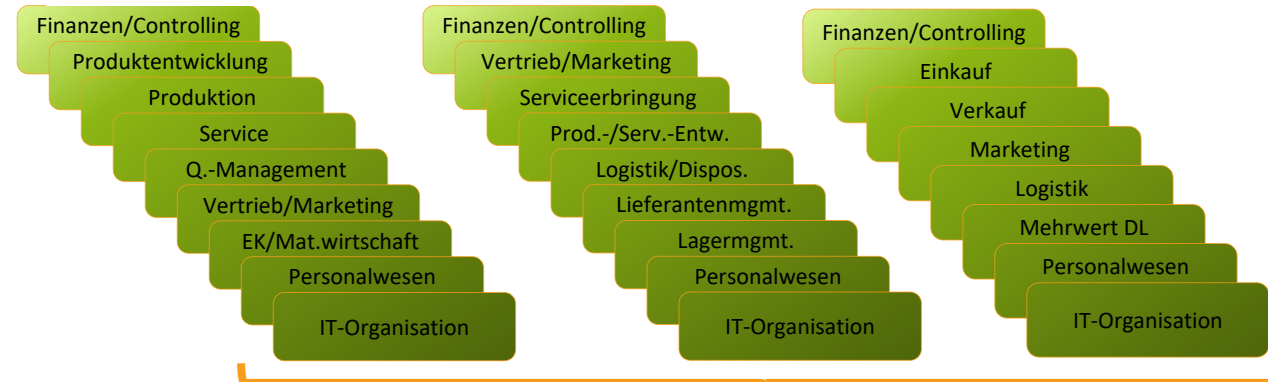
WIE STEHT ES UM IHRE DIGITALE AUFSTELLUNG IM BRANCHEN- UND GRÖSSENKLASSEN-VERGLEICH?

Nutzen Sie die Möglichkeit des Auffindens und der Priorisierung Ihrer Digitalisierungs-Aufgaben.

➤ Selfcheck starten

Methodischer Hintergrund zum Digitalisierungsscheck:

Das Basis-Benchmark zum *Digital Strategy Consulting* auf Standardprozess-ebene



- **Erhebungsansatz:** Fachbereichsspezifische Erhebung über 3 Oberbranchen und deren ca. 20 Unterbranchen
- **Unternehmenszielgruppe:** Mittelstand und Großunternehmen ab 20 Mitarbeitern
- **Erreichte Zielpersonen der Erhebung:** Geschäftsführung und Fachbereichsverantwortliche
- **Gesamtumfang der repräsentativen CAWI-Befragung:** 1.873 Unternehmen
- **Befragungsteilnehmer je Unternehmen:** Durchschnittlich 3

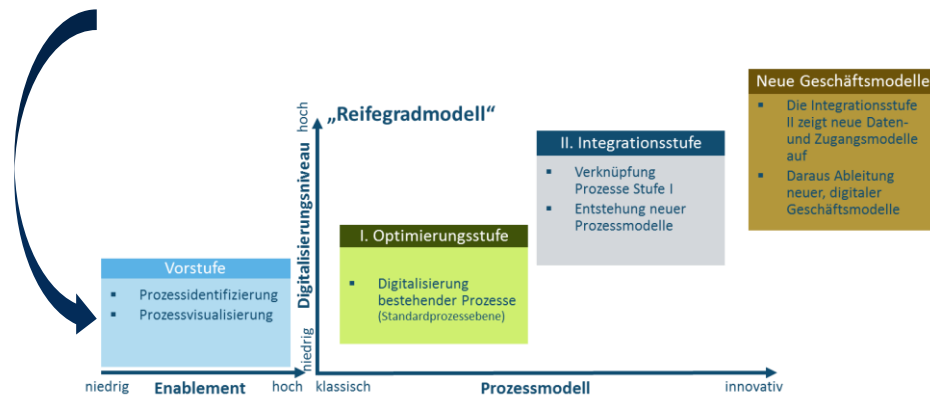
Problemfeldanalyse auf Standardprozebene fachabteilungsspezifisch



Problempriorisierung fachbereichsübergreifend für das Unternehmen insgesamt



Aufstellung der Digitalisierungs-Roadmap im Sinne der ToDos der nächste 24 Monate



Das Beratungsmodul 1 - Digital Readiness Check + Consulting

Dieses Modul setzt an den Standardprozessen des Unternehmens an. Eine ganzheitliche/fachbereichsspezifische Betrachtung des Unternehmens soll erste Anhaltspunkte für die auffälligsten Problemfelder liefern. Hierzu setzt techconsult unter anderem das Benchmark-Instrument BPI ein.

Ziel:

- Digitale Status Quo-Ermittlung und Handlungsfeld-Definition im Sinne der Skizzierung konkreter Aufgaben/Ansätze

Leistungen:

- Durchführung des BPI je Abteilung über Einladung zur Online-Befragung/bzw. tel. Befragung der vorab durch den Auftraggeber benannten Abteilungsleiter/-mitarbeiter
- Erstellung einer fachbereichsübergreifenden Aufgabenliste, Prioritäten fixen
- Evaluierung des Status der fachbereichsspezifischen Prozesserfassung (Vorstufe) und organisationalen Einbindung der Digitalen Strategie
- Erstellung der Digitalisierungs-Roadmap
- Präsentation der Ergebnisse vor Ort

Aufwand:

- 2,5 Tage Analyst/Consulting,
- 5 Tage Fachbereichsanalyse über tel. Befragung/bzw. Online
- 2 Tage Ergebniszusammenfassung inkl. erster Handlungsvorgaben zur Umsetzung einer langfristigen Digitalisierungsstrategie in pptx-Präsentation

Erstellung von
Pflichten-/Lastenheften
für die digitale
Strategie/Umsetzung

Umsetzungsbegleitung
im Rahmen der
Digitalisierung von
Standard- und neuen
Prozessmodellen

Umsetzungsbegleitung
für neue digitale
Geschäftsmodelle

Aufbau und
Qualifikation interner
Ressourcen im
Unternehmen

Bewertung und
Auswahl
entsprechender
Software-Lösungen
und Dienstleister

Kontinuierliches
Monitoring der
digitalen Umsetzung
halbjährlich